

2023/2024

perito **Eingangstüren**

ZUBEHÖR | AB 8/2023

PERITO Türen Handels
Ges.m.b.H.
Tel.: +43 676 460 8777
E-Mail.: office@perito.at
www.perito.at



Dieses Zubehörangebot ist ausschließlich für Aluminiumsysteme vorgesehen. Die Anwendung in anderen Werkstoffen ist unbedingt vorher mit Ihrem Systemhersteller abzuklären.

Griffstangen mit versetzten Stützen werden standardmäßig mit Befestigungsmaterial für Aluminiumsysteme geliefert. Bei Bestellung für PVC-Profile ist dies unbedingt in der Bestellung anzugeben!

Griffstangen mit geraden Stützen sind nur für die direkte Montage in die Türfüllung vorgesehen! Bestellen Sie diese Griffstangen nur in Verbindung mit einer PERITO-Türfüllung. Wir gewährleisten damit die richtige Montage mit der dazugehörigen Verstrebung.

Bei Griffstangen mit integriertem Fingerscanner, bitte um Rücksprache und Klarstellung aller technischen Anforderungen mit dem Türenhersteller.

Bei Langschildgarnituren bitte unbedingt die Türflügelstärke angeben. Das Befestigungsmaterial ist Teil der Lieferung.

Drücker auf Rosetten werden mit einem 8mm Vierkant geliefert. Vorsicht: die Lieferung enthält kein Befestigungsmaterial und keine Profilzylinderrosette!

Auf die in der Preisliste angeführten Preise bezieht sich kein weiterer Rabatt.

Die angegebenen Preise enthalten keine Verpackungs- und Transportkosten.

Alle Preise sind Großhandelspreis und enthalten keine gesetzliche MwSt.

Drücker und Rosetten in Edelstahl und schwarzer Ausführung

Drücker auf Rosette



KL01RO



KL01RO



KL02RO



KL03RO



KL05RO



KL06RO



KL08RH



KL09RH

Panikdrücker EN179



KLP1RO



KLP1RO

Knöpfe auf Rosetten



MD19VKOUL



MD28VKOUL

Aussenrosetten



RE02HP



RE02HP



RE030P



RE030P



RER2



RER6

Innenrosetten



RI010V



RIB010V



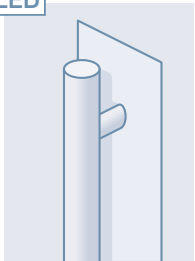
RI02HV



Alle auf dieser Seite dargestellten und angebotenen Zubehörteile sind in Edelstahl matt gebürstet gefertigt. Bei Bestellung ist die Angabe des Türblattrahmens notwendig. Das Zubehör in schwarz auf dieser Seite ist in RAL 9005.

Griffstangen in Edelstahlausführung

Griffstangen Ø 30 mm (gerade Stützen)



MD02K

(600 mm/**800 mm**)

MD03K

(800 mm/**1000 mm**)

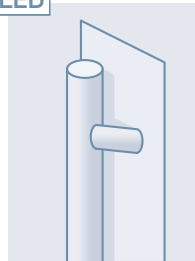
MD04K

(1200 mm/**1400 mm**)

MD05K

(1300 mm/**1800 mm**)

Griffstangen Ø 30 mm (versetzte Stützen)



MD02V

(600 mm/**800 mm**)

MD03V

(800 mm/**1000 mm**)

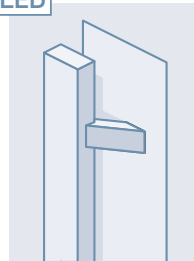
MD04V

(1200 mm/**1400 mm**)

MD05V

(1300 mm/**1800 mm**)

Griffstangen 40 × 20mm (versetzte Stützen)



MD30V

(600 mm/**800 mm**)

MD31V

(800 mm/**1000 mm**)

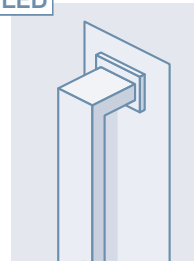
MD32V

(1000 mm/**1200 mm**)

MD33V

(1200 mm/**1400 mm**)

Griffstangen 40 × 20 mm (gerade Stützen)



MD48K

(280 mm/**300 mm**)

MD49K

(480 mm/**500 mm**)

MD50K

(780 mm/**800 mm**)

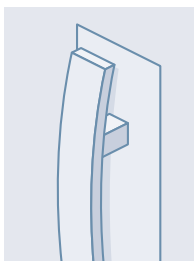
MD51K

(980 mm/**1000 mm**)

MD55K

(1180 mm/**1200 mm**)

Griffstangen 40 × 10mm (gerade Stützen)



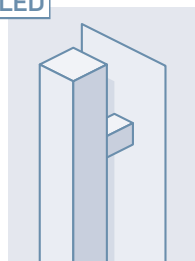
MD52K

(300 mm/**600 mm**)

MD54K

(1500 mm (900 mm)
/1800 mm)

Griffstangen 40 × 40mm (gerade Stützen)



MD13K

(300 mm/**500 mm**)

MD14K

(600 mm/**800 mm**)

MD15K

(800 mm/**1000 mm**)

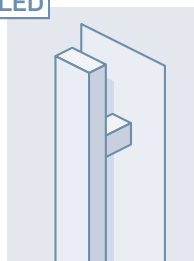
MD16K

(1200 mm/**1400 mm**)

MD17K

(1600 mm/**1800 mm**)

Griffstangen 40 × 20mm (gerade Stützen)



MD38K

(600 mm/**800 mm**)

MD39K

(800 mm/**1000 mm**)

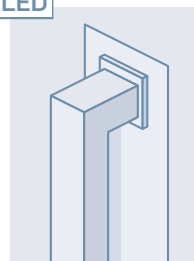
MD40K

(1000 mm/**1200 mm**)

MD41K

(1200 mm/**1400 mm**)

Griffstangen 40 × 40 mm (gerade Stützen)



MD56K

(760 mm/**800 mm**)

MD57K

(960 mm/**1000 mm**)

MD58K

(1360 mm/**1400 mm**)

MD59K

(1760 mm/**1800 mm**)

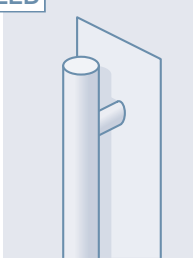
Griffstangen in schwarzer Ausführung



Mit diesem Symbol gekennzeichnete Griffe sind auch mit LED Beleuchtung erhältlich. (Bei Bestellung zusätzlich Bestellcode „-EL“ bzw. „-ER“ angeben).

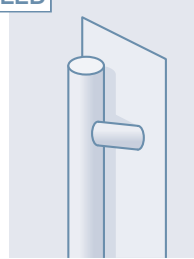
z.B.: MD02V-EL = Griff mit LED Beleuchtung (von außen links)
MD02V-ER = Griff mit LED Beleuchtung (von außen rechts)
MD02V = Griff ohne LED Beleuchtung

Griffstangen Ø 30 mm (gerade Stützen)



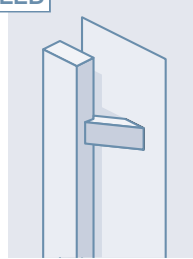
- MDB02K**
(600 mm/**800 mm**)
- MDB03K**
(800 mm/**1000 mm**)
- MDB04K**
(1200 mm/**1400 mm**)

Griffstangen Ø 30 mm (versetzte Stützen)



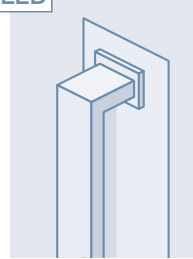
- MDB02V**
(600 mm/**800 mm**)
- MDB03V**
(800 mm/**1000 mm**)
- MDB04V**
(1200 mm/**1400 mm**)

Griffstangen 40 × 20mm (versetzte Stützen)



- MDB30V**
(600 mm/**800 mm**)
- MDB31V**
(800 mm/**1000 mm**)
- MDB32V**
(1000 mm/**1200 mm**)
- MDB33V**
(1200 mm/**1400 mm**)

Griffstangen 40 × 20 mm (gerade Stützen)



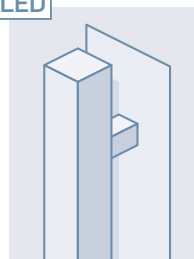
- MDB48K**
(280 mm/**300 mm**)
- MDB49K**
(480 mm/**500 mm**)
- MDB50K**
(780 mm/**800 mm**)
- MDB51K**
(980 mm/**1000 mm**)
- MDB55K**
(1180 mm/**1200 mm**)



Alle hier auf dieser Seite dargestellten und angebotenen Zubehörteile sind in Aluminium gefertigt und nachträglich Pulverbeschichtet (in RAL 9005 matt – INVER 49940).

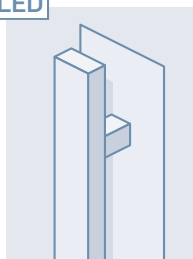
Diese Pulverbeschichtung ist leider anfällig gegen Kratzer. Mechanische Einwirkungen die im Zuge des normalen täglichen Gebrauchs entstehen können, sind jedoch kein Grund zur Reklamation und können nicht beanstandet werden.

Griffstangen 40 × 40mm (gerade Stützen)



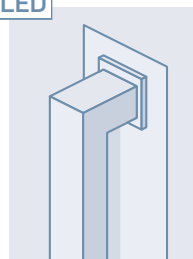
- MDB13K**
(300 mm/**500 mm**)
- MDB14K**
(600 mm/**800 mm**)
- MDB15K**
(800 mm/**1000 mm**)
- MDB16K**
(1200 mm/**1400 mm**)
- MDB17K**
(1600 mm/**1800 mm**)

Griffstangen 40 × 20mm (gerade Stützen)



- MDB38K**
(600 mm/**800 mm**)
- MDB39K**
(800 mm/**1000 mm**)
- MDB40K**
(1000 mm/**1200 mm**)
- MDB41K**
(1200 mm/**1400 mm**)

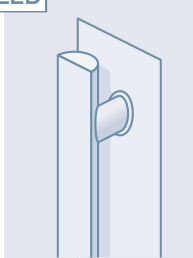
Griffstangen 40 × 40 mm (gerade Stützen)



- MDB56K**
(760 mm/**800 mm**)
- MDB57K**
(960 mm/**1000 mm**)
- MDB58K**
(1360 mm/**1400 mm**)
- MDB59K**
(1760 mm/**1800 mm**)

Griffstangen in Edelstahlausführung

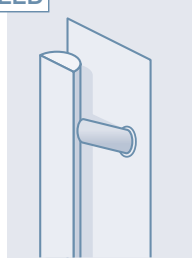
Griffstangen 45 × 25 mm (gerade Stützen)



- MD75K**
(600 mm/**800 mm**)
- MD76K**
(800 mm/**1000 mm**)
- MD77K**
(1000 mm/**1200 mm**)
- MD78K**
(1200 mm/**1400 mm**)
- MD79K**
(1300 mm/**1800 mm**)



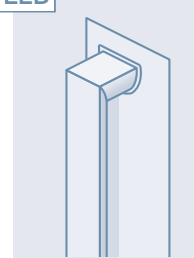
Griffstangen 45 × 25 mm (versetzte Stützen)



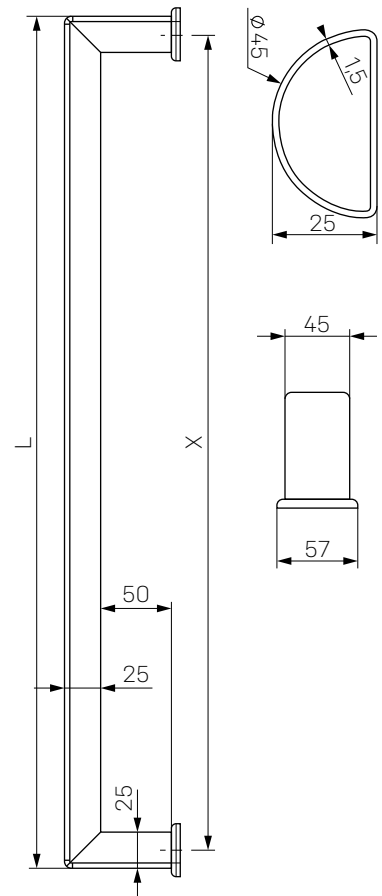
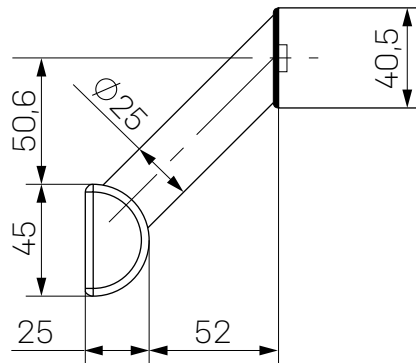
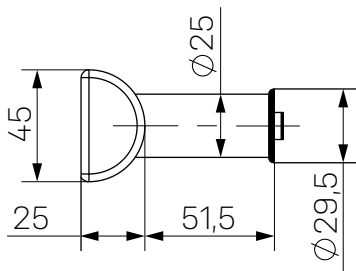
- MD75V**
(600 mm/**800 mm**)
- MD76V**
(800 mm/**1000 mm**)
- MD77V**
(1000 mm/**1200 mm**)
- MD78V**
(1200 mm/**1400 mm**)
- MD79V**
(1300 mm/**1800 mm**)



Griffstangen 45 × 25 mm (gerade Stützen)



- MD80K**
(275 mm/**300 mm**)
- MD81K**
(475 mm/**500 mm**)
- MD82K**
(775 mm/**800 mm**)
- MD83K**
(975 mm/**1000 mm**)
- MD84K**
(1375 mm/**1400 mm**)



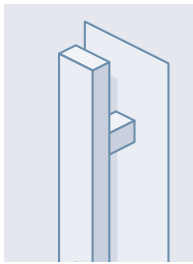
Mit diesem Symbol gekennzeichnete Griffe sind auch mit LED Beleuchtung erhältlich. (Bei Bestellung zusätzlich Bestellcode „-EL“ bzw. „-ER“ angeben).

z.B.: MD02V-EL = Griff mit LED Beleuchtung (von außen links)
MD02V-ER = Griff mit LED Beleuchtung (von außen rechts)
MD02V = Griff ohne LED Beleuchtung



Alle auf dieser Seite dargestellten und angebotenen Zubehörteile sind in Edelstahl matt gebürstet gefertigt.

Griffsatngen 40 × 20 mm mit integriertem Fingerscanner Navkom



MD45K

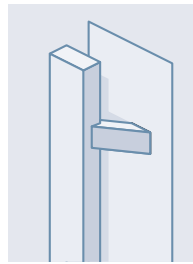
(1000 mm/1200 mm)

MD46K

(1200 mm/1600 mm)

MD47K

(1300 mm/1800 mm)



MD45V

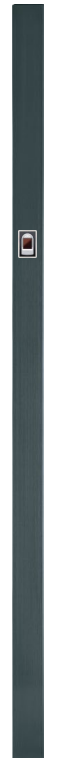
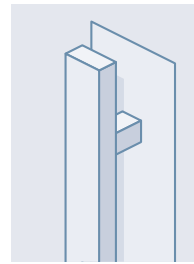
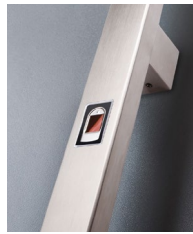
(1000 mm/1200 mm)

MD46V

(1200 mm/1600 mm)

MD47V

(1300 mm/1800 mm)

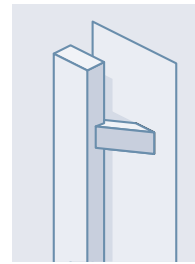


MDB45K

(1000 mm/1200 mm)

MDB46K

(1200 mm/1600 mm)



MDB45V

(1000 mm/1200 mm)

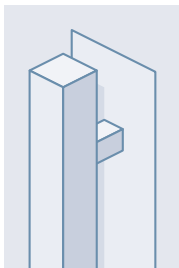
MDB46V

(1200 mm/1600 mm)



Die hier dargestellten Griffstangen sind Pulverbeschichtet (in RAL 9005 matt – INVER 4.9940).

Griffstangen 40 × 40 mm Holz (gerade Stützen)



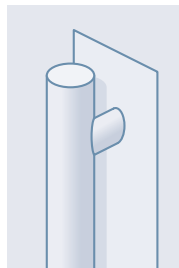
MD34K

(800 mm/1000 mm)

MD35K

(1000 mm/1200 mm)

Griffstangen ø 40 mm Holz (gerade Stützen)



MD36K

(1000 mm/1200 mm)

MD37K

(1400 mm/1600 mm)

Spezial-Griff (matt)



MD20B (600 mm/800 mm)

MD21B (1000 mm/1200 mm)

MD22B (1200 mm/1600 mm)



MD20B, MD21B, MD22B sind nur zur Türfüllungsmontage geeignet.

Drücker und Rosetten in schwarzer Ausführung

Drücker



KLB11RH



KLB12RH

Knöpfe



MDB13KH



MDB14KH

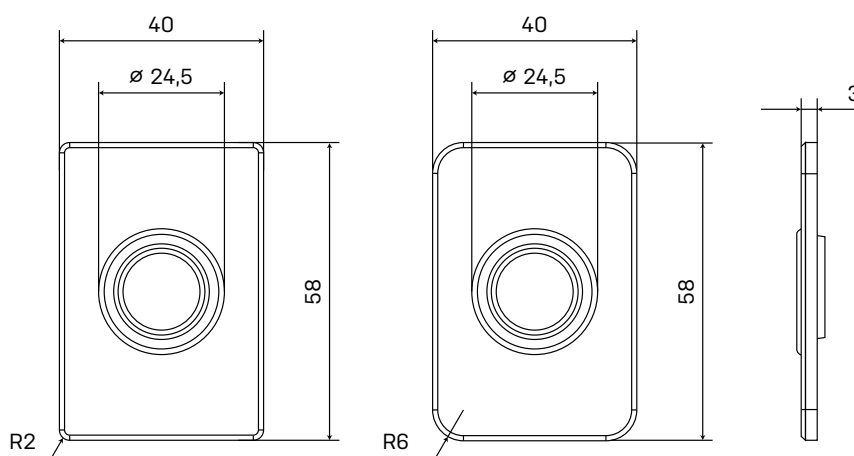
Aussenrosetten



REBR2



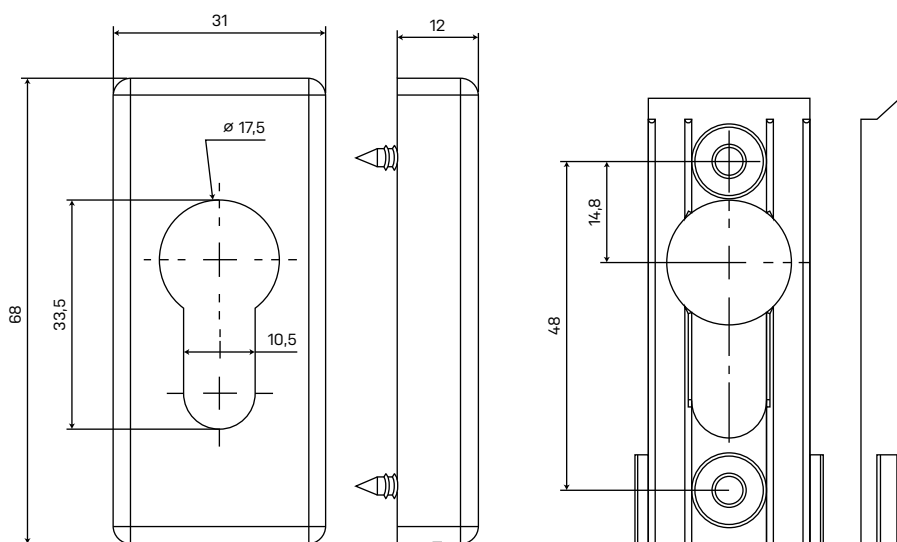
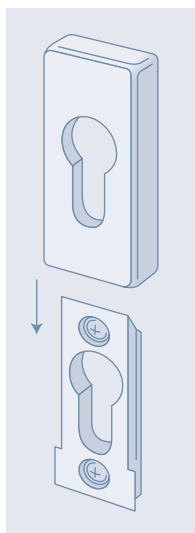
REBR6



Aussen- und Innenrosette



REB11HV



Alle hier auf dieser Seite dargestellten und angebotenen Zubehörteile sind in Aluminium gefertigt und nachträglich Pulverbeschichtet (in RAL 9005 matt – INVER 49940). Diese Pulverbeschichtung ist leider anfällig gegen Kratzer. Mechanische Einwirkungen die im Zuge des normalen täglichen Gebrauchs entstehen können, sind jedoch kein Grund zur Reklamation und können nicht beanstandet werden.

Langschildgarnituren *in Edelstahl und schwarzer Ausführung*

Langschildgarnituren



GS01ZA



GS02ZA



KL07RS



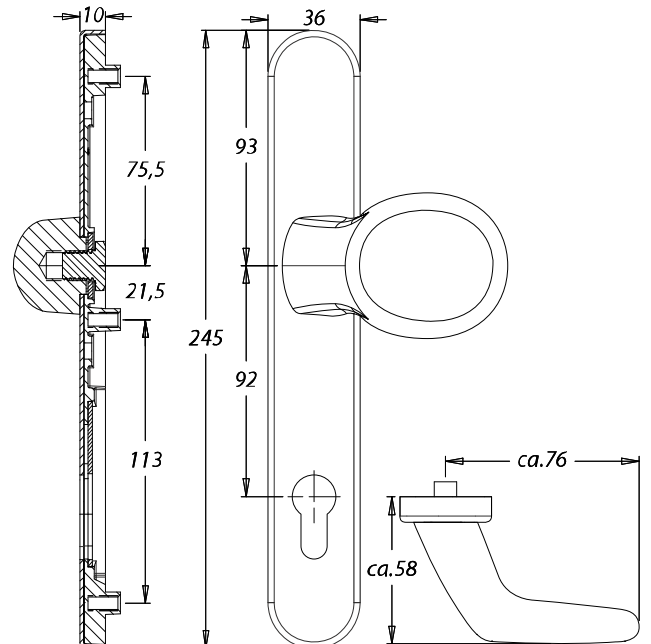
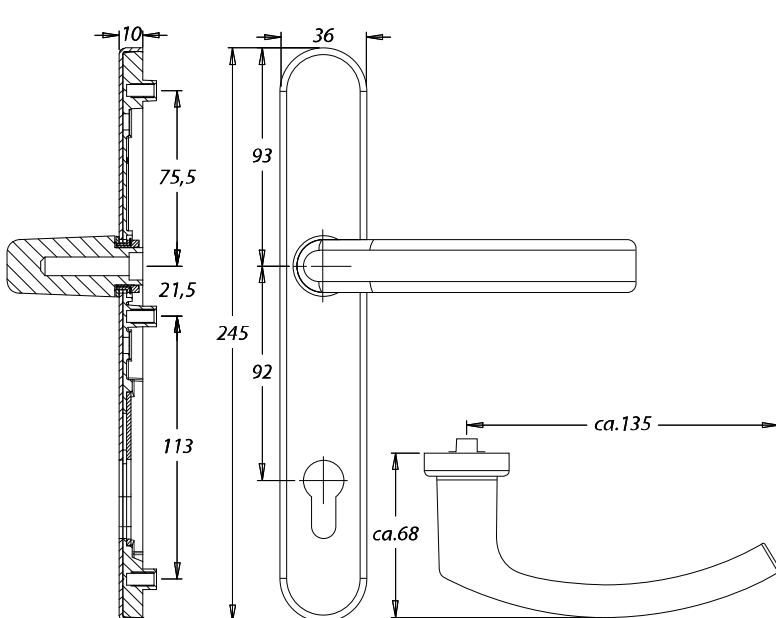
GSB01ZA



GSB02ZA



KLB07RS



Alle auf dieser Seite dargestellten und angebotenen Zubehörteile sind in Edelstahl matt gebürstet gefertigt. Bei Bestellung ist die Angabe des Türblattrahmens notwendig. Das Zubehör in schwarz auf dieser Seite ist in RAL 9005.

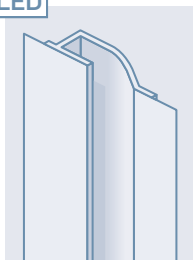
Griffmuscheln in INOX / Edelstahlausführung



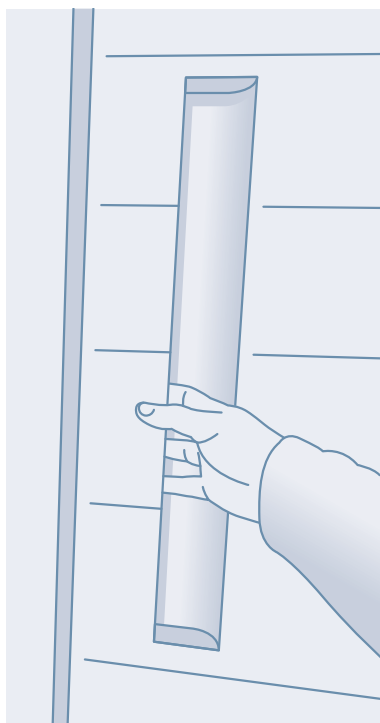
Mit diesem Symbol gekennzeichnete Griffe sind auch mit LED Beleuchtung erhältlich. (Bei Bestellung zusätzlich Bestellcode „-EL“ bzw. „-ER“ angeben).

z.B.: MDZ1-EL = Griff mit LED Beleuchtung (von außen links)
MDZ1-ER = Griff mit LED Beleuchtung (von außen rechts)
MDZ1 = Griff ohne LED Beleuchtung

Griffmuscheln verdeckt liegend



- MDZ1**
(61×800 mm)
- MDZ2**
(61×1200 mm)
- MDZ3**
(61×1600 mm)
- MDZ4**
(61×2000 mm)

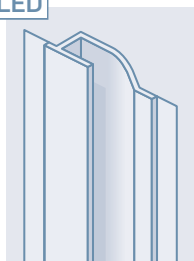


Darstellung einer verdeckt eingebauten Griffmuschel



Verdeckt liegende Griffmuscheln sind in INOX Ausführung.

Griffmuscheln mit Edelstahl-Umrandung



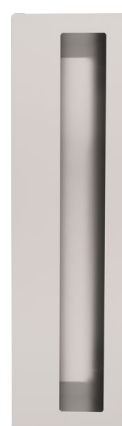
Alle Griffmuscheln mit Zierkragen sind auf der Oberfläche in Edelstahl gebürstet gefertigt, der Innereteil ist in INOX.



MDM1
(200×200 mm)



MDM2
(250×150 mm)



MDM3
(155×550 mm)



MDM5
(400×115 mm)



MDM4
(185×1400 mm)

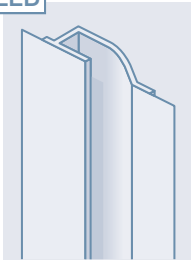
Griffmuscheln in schwarzer Ausführung



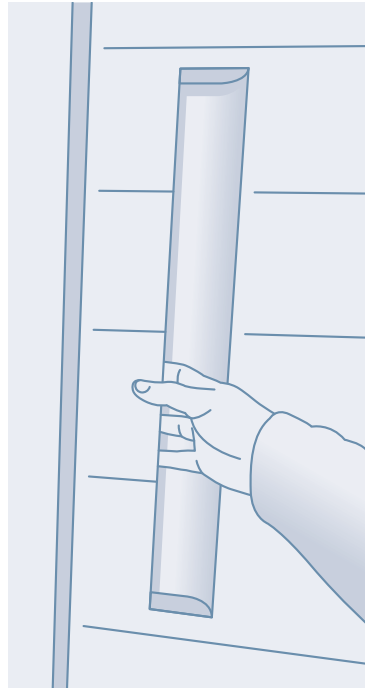
Mit diesem Symbol gekennzeichnete Griffe sind auch mit LED Beleuchtung erhältlich. (Bei Bestellung zusätzlich Bestellcode „-EL“ bzw. „-ER“ angeben).

z.B.: MDZ1-EL = Griff mit LED Beleuchtung (von außen links)
MDZ1-ER = Griff mit LED Beleuchtung (von außen rechts)
MDZ1 = Griff ohne LED Beleuchtung

Griffmuscheln verdeckt liegend



- MDBZ1**
(61×800 mm)
- MDBZ2**
(61×1200 mm)
- MDBZ3**
(61×1600 mm)
- MDBZ4**
(61×2000 mm)

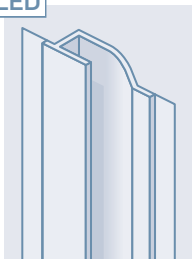


Darstellung einer verdeckteingebauten Griffmuschel



Alle hier auf dieser Seite dargestellten und angebotenen Zubehörteile sind in Aluminium gefertigt und nachträglich Pulverbeschichtet (in RAL 9005 matt – INVER 49940). Diese Pulverbeschichtung ist leider anfällig gegen Kratzer. Mechanische Einwirkungen die im Zuge des normalen täglichen Gebrauchs entstehen können, sind jedoch kein Grund zur Reklamation und können nicht beanstandet werden.

Griffmuscheln mit Umrandung



MDBM1
(200×200 mm)



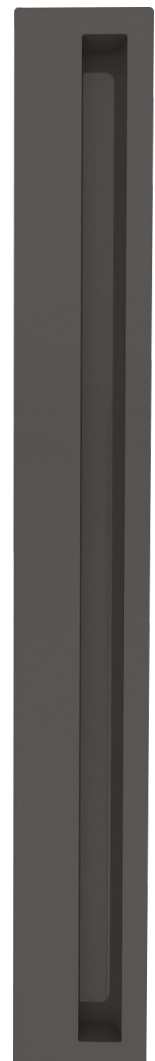
MDBM2
(250×150 mm)



MDBM3
(155×550 mm)



MDBM5
(400×115 mm)

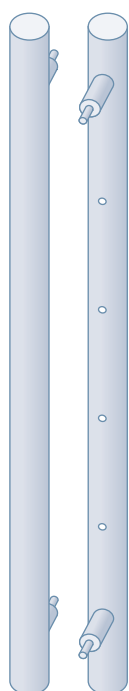


MDBM4
(185×1400 mm)



Alle hier auf dieser Seite dargestellten und angebotenen Zubehörteile sind in Aluminium gefertigt und nachträglich Pulverbeschichtet (in RAL 9005 matt – INVER 49940). Diese Pulverbeschichtung ist leider anfällig gegen Kratzer. Mechanische Einwirkungen die im Zuge des normalen täglichen Gebrauchs entstehen können, sind jedoch kein Grund zur Reklamation und können nicht beanstandet werden.

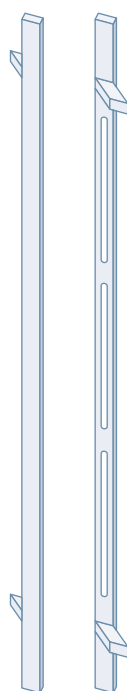
LED Griffbeleuchtung



Griffbeleuchtung mit einzelnen LED-Spots



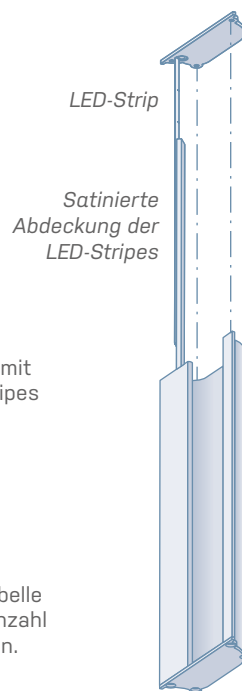
Die Zahl in der Tabelle gibt jeweils die Anzahl der LED-Spots an.



Griffbeleuchtung mit geteilten LED-Stripes



Die Zahl in der Tabelle gibt jeweils die Anzahl der LED-Stripes an.



LED-Strip

Satinierte Abdeckung der LED-Stripes



Griffbeleuchtung mit einem LED-Strip

PERITO Bestellangabe	Art der Beleuchtung	Anzahl der Spots/Stripes	Serien in die die Montage der LED-Griffstangen mit geraden Stützen möglich ist
MD02K (MDB02K)		5	VIZUAL, ELEGANCE, ENTRY, ALU SMART, ALU DESIGN
MD03K (MDB03K)		6	VIZUAL, ELEGANCE, ENTRY, ALU SMART, ALU DESIGN
MD04K (MDB04K)		8	VIZUAL, ELEGANCE, ENTRY, ALU SMART, ALU DESIGN
MD05K		8	VIZUAL, ELEGANCE, ENTRY, ALU SMART, ALU DESIGN
MD02V (MDB02V)		5	
MD03V (MDB03V)		6	
MD04V (MDB04V)		8	
MD05V		8	
MD13K (MDB13K)		1 Stripe	VIZUAL, ELEGANCE, ENTRY, ALU SMART, ALU DESIGN
MD14K (MDB14K)		2 Stripes	VIZUAL, ELEGANCE, ENTRY, ALU SMART, ALU DESIGN
MD15K (MDB15K)		3 Stripes	VIZUAL, ELEGANCE, ENTRY, ALU SMART, ALU DESIGN
MD16K (MDB16K)		3 Stripes	VIZUAL, ELEGANCE, ENTRY, ALU SMART, ALU DESIGN
MD17K (MDB17K)		4 Stripes	VIZUAL, ELEGANCE, ENTRY, ALU SMART, ALU DESIGN
MD20B	x		VIZUAL, ELEGANCE, ENTRY, ALU SMART, ALU DESIGN
MD21B			VIZUAL, ELEGANCE, ENTRY, ALU SMART, ALU DESIGN
MD22B			VIZUAL, ELEGANCE, ENTRY, ALU SMART, ALU DESIGN
MD30V (MDB30V)		2 Stripes	
MD31V (MDB31V)		3 Stripes	
MD32V (MDB32V)		3 Stripes	
MD33V (MDB33V)		3 Stripes	
MD34K	x		VIZUAL, ELEGANCE, ENTRY, ALU SMART, ALU DESIGN
MD35K			VIZUAL, ELEGANCE, ENTRY, ALU SMART, ALU DESIGN
MD36K			VIZUAL, ELEGANCE, ENTRY, ALU SMART, ALU DESIGN
MD37K			VIZUAL, ELEGANCE, ENTRY, ALU SMART, ALU DESIGN





Griffstangen mit Elektronik (LED, Fingerscanner) nur in den Serien ENTRY, ALU SMART und ALU DESIGN.

Bei ganzen Aluminium Hauseingangstüren und in ALU DESIGN können alle Griffe geliefert werden. Nach Absprache.


Bei allen LED-Griffstangen ist das passende Netzteil im Lieferumfang enthalten.

LED Beleuchtung: wird standardmäßig in kaltweiß (6000K) geliefert.

LED Griffbeleuchtung

PERITO Bestellangabe	Art der Beleuchtung	Anzahl der Spots/ Stripes	Serien in die die Montage der LED-Griffstangen mit geraden Stützen möglich ist	
MD38K (MDB38K)		2 Stripes 210 mm	VIZUAL, ELEGANCE, ENTRY, ALU SMART, ALU DESIGN	
MD39K (MDB39K)		3 Stripes 190 mm	VIZUAL, ELEGANCE, ENTRY, ALU SMART, ALU DESIGN	
MD40K (MDB40K)		3 Stripes 255 mm	VIZUAL, ELEGANCE, ENTRY, ALU SMART, ALU DESIGN	
MD41K (MDB41K)		3 Stripes 320 mm	VIZUAL, ELEGANCE, ENTRY, ALU SMART, ALU DESIGN	
MD45K (MDB45K)		3 Stripes 255 mm	ENTRY, ALU SMART, ALU DESIGN	
MD46K (MDB46K)		3 Stripes 320 mm	ENTRY, ALU SMART, ALU DESIGN	
MD47K		4 Stripes 255 mm	ENTRY, ALU SMART, ALU DESIGN	
MD45V (MDB45V)		3 Stripes 255 mm		
MD46V (MDB46V)		3 Stripes 320 mm		
MD47V		4 Stripes 255 mm		
MD52K		x		VIZUAL, ELEGANCE, ENTRY, ALU SMART, ALU DESIGN
MD54K			VIZUAL, ELEGANCE, ENTRY, ALU SMART, ALU DESIGN	
MD48K (MDB48K)		3	VIZUAL, ELEGANCE, ENTRY, ALU SMART, ALU DESIGN	
MD49K (MDB49K)		4	VIZUAL, ELEGANCE, ENTRY, ALU SMART, ALU DESIGN	
MD50K (MDB50K)		6	VIZUAL, ELEGANCE, ENTRY, ALU SMART, ALU DESIGN	
MD51K (MDB51K)		7	VIZUAL, ELEGANCE, ENTRY, ALU SMART, ALU DESIGN	
MD55K (MDB55K)		8	VIZUAL, ELEGANCE, ENTRY, ALU SMART, ALU DESIGN	
MD56K (MDB56K)		6	VIZUAL, ELEGANCE, ENTRY, ALU SMART, ALU DESIGN	
MD57K (MDB57K)		7	VIZUAL, ELEGANCE, ENTRY, ALU SMART, ALU DESIGN	
MD58K (MDB58K)		8	VIZUAL, ELEGANCE, ENTRY, ALU SMART, ALU DESIGN	
MD59K (MDB59K)		10	VIZUAL, ELEGANCE, ENTRY, ALU SMART, ALU DESIGN	
MD75K (MD75V)			5	VIZUAL, ELEGANCE, ENTRY, ALU SMART, ALU DESIGN
MD76K (MD76V)			6	VIZUAL, ELEGANCE, ENTRY, ALU SMART, ALU DESIGN
MD77K (MD77V)	7		VIZUAL, ELEGANCE, ENTRY, ALU SMART, ALU DESIGN	
MD78K (MD78V)	8		VIZUAL, ELEGANCE, ENTRY, ALU SMART, ALU DESIGN	
MD79K (MD79V)	8		VIZUAL, ELEGANCE, ENTRY, ALU SMART, ALU DESIGN	
MD80K	2		VIZUAL, ELEGANCE, ENTRY, ALU SMART, ALU DESIGN	
MD81K	4		VIZUAL, ELEGANCE, ENTRY, ALU SMART, ALU DESIGN	
MD82K	6		VIZUAL, ELEGANCE, ENTRY, ALU SMART, ALU DESIGN	
MD83K	7		VIZUAL, ELEGANCE, ENTRY, ALU SMART, ALU DESIGN	
MD84K	8		VIZUAL, ELEGANCE, ENTRY, ALU SMART, ALU DESIGN	
MDZ1 (MDBZ1)				* ENTRY, ALU SMART, ALU DESIGN
MDZ2 (MDBZ2)			* ENTRY, ALU SMART, ALU DESIGN	
MDZ3 (MDBZ3)			* ENTRY, ALU SMART, ALU DESIGN	
MDZ4 (MDBZ4)			* ENTRY, ALU SMART, ALU DESIGN	
MDM1 (MDBM1)			* ENTRY, ALU SMART, ALU DESIGN	
MDM2 (MDBM2)			* ENTRY, ALU SMART, ALU DESIGN	
MDM3 (MDBM3)			* ENTRY, ALU SMART, ALU DESIGN	
MDM4 (MDBM4)			* ENTRY, ALU SMART, ALU DESIGN	
MDM5 (MDBM5)			* ENTRY, ALU SMART, ALU DESIGN	

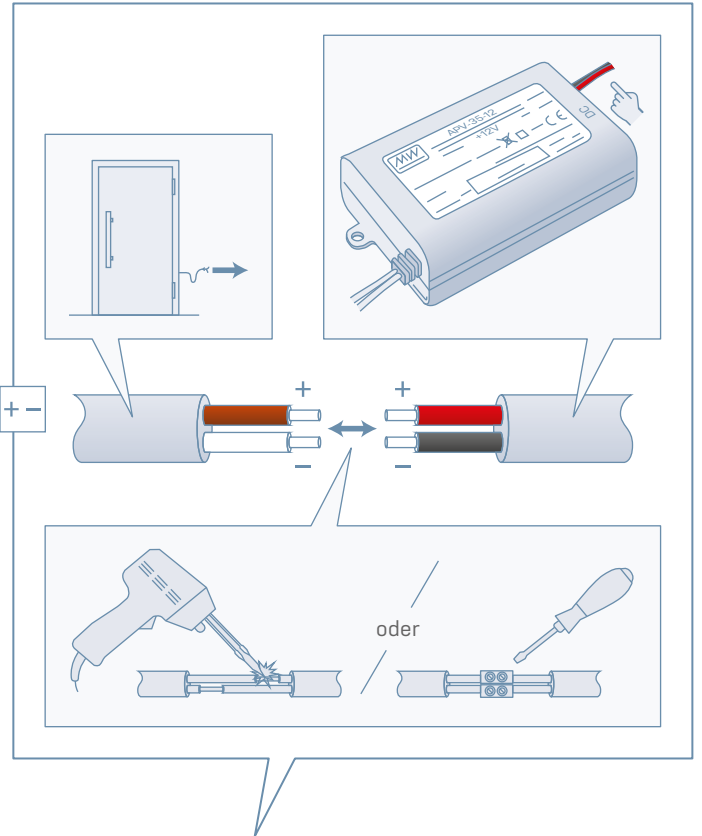
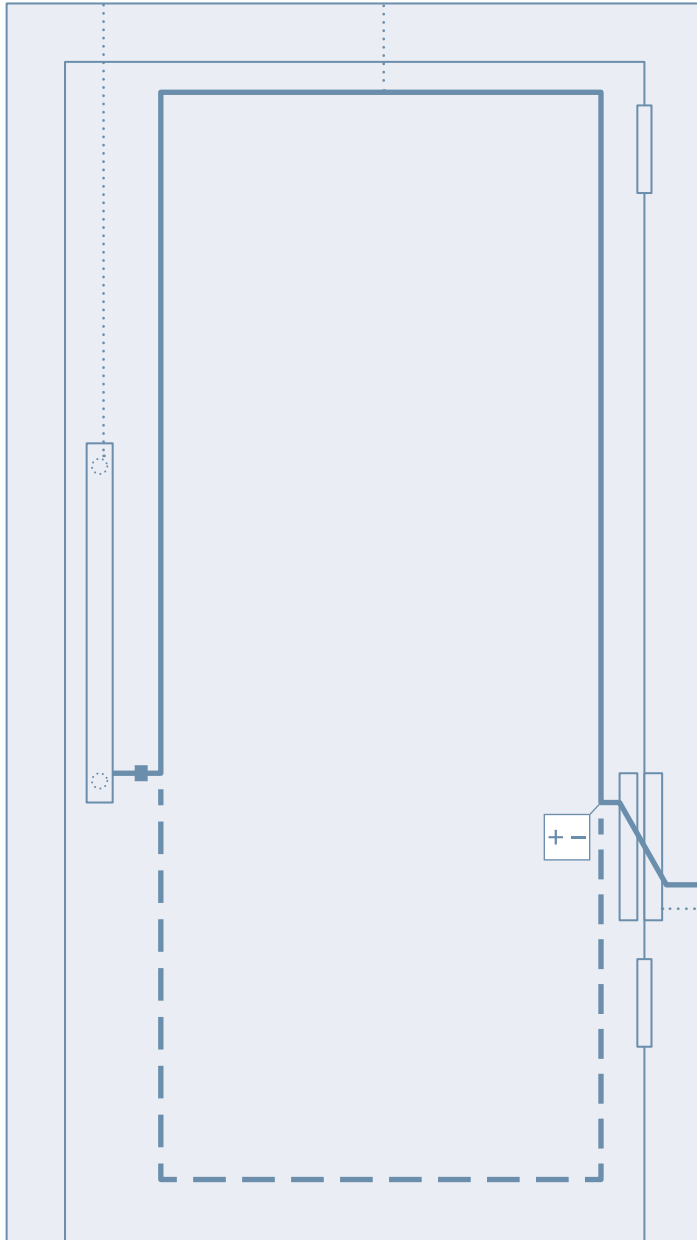
*) Die Montage ist ab einer Türfüllungssärke von 55mm möglich.

 Griffstangen mit Elektronik (LED, Fingerscanner) nur in den Serien ENTRY, ALU SMART und ALU DESIGN.
Bei ganzen Aluminium Hauseingangstüren und in ALU DESIGN können alle Griffe geliefert werden. Nach Absprache.
Bei allen LED-Griffstangen ist das passende Netzteil im Lieferumfang enthalten.
LED Beleuchtung: wird standardmäßig in kaltweiß (6000K) geliefert.

Anschlussplan LED Beleuchtung

Griffstange
mit LED-Beleuchtung

2-adriges Kabel 4,5 m
wird in den Spalt zwischen dem Kern und
Flügelrahmen zum Kabelübergang hin verlegt.



Netzteil 12 V DC

Kabelübergang
zwischen Flügel- und Stockrahmen.

+ - Die Farben der einzelnen Kabeln können vom Flügelhersteller variieren und können von diesem Anschlussplan abweichen.



Wi-Fi LED Steuerung der Griffbeleuchtung (wählbares Zubehör)

- Bedienung via App im Smartphone/Tablet
- Ein- Aus der LED Beleuchtung
- Regelung der Leuchtintensität
- Timerfunktion
- Automatische Leucht und Dimmfunktion nach Sonnenuntergang/Sonnenaufgang
- Die weltweit kleinste LED Steuerung (35 × 24 × 15 mm) mittels Smartphone

tedee

Zuverlässigkeit, modernste Technik und ein modernes Ganzmetallgehäuse. Das alles bietet das intelligente Schloss von Tedee. Zwischen den Smart-Locks ist es derzeit das leiseste und kleinste auf dem Markt und durch sein perfektes Design erhielt es den IF Design Award 2021. Öffnen Sie die Tür mit einem Tastendruck, Sprachassistent oder mittels Ihrer Apple-Watch. Komplette Installation inklusive Anbindung mit einem bereits bestehendem Smart Home ist in wenigen Minuten erledigt. Wenn Sie einen Sprachassistenten verwenden, können Sie Ihre Hauseingangstür über die Tedee Bridge sperren. Sollten Sie mal Ihre Tür vergessen zu zusperren, passiert nichts, das Schließsystem verriegelt es automatisch.



TD-LOCK-WH



TD-LOCK-BK



TD-BRIDGE



TD-ADAPTER-SL
TD-ADAPTER-BK



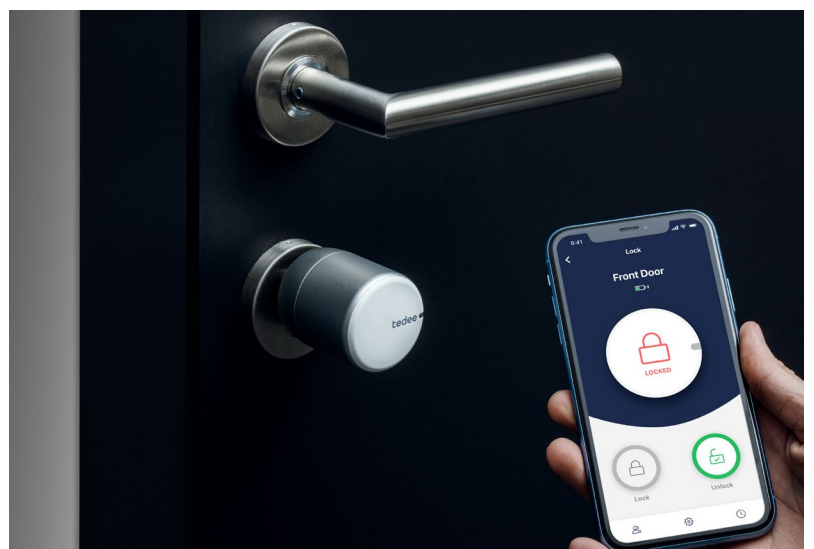
TD-GERDA-1
TD-GERDA-3

Tedee-Bridge

Gönnen Sie sich den Komfort und die perfekte Sicherheit eines Smart Homes. Sie verbinden ihre intelligenten Tedee Schlösser mit der Tedee Bridge und behalten dadurch Ihr Zuhause oder Büro vollständig unter Kontrolle aus der ganzen Welt.

Minimalistisches Design die Tedee Bridge stört das Innere des Hauses nicht. Das System ist durch eine hochsichere Verschlüsselung das HTTPS-Protokoll geschützt. Wenn Sie in den Urlaub fahren, informiert Sie Ihre Tedee Bridge durch das Versenden von Pusch-Nachrichten an Ihr Mobiltelefon über alle Ereignisse an Ihrer Hauseingangstür. Sie können Ihr System auch weltweit aktualisieren und verwalten Sie die Historie aller Öffnungen und Schließungen.

- Verbindung über Bluetooth oder WLAN
- Minimalistisches Design
- Leicht zu bedienen
- Kompatibel mit Apple HomeKit, Google Assistant, Amazon Alexa, Homey, Fibaro, Grenton, eeDomus, Consolomio
- Äußerst zuverlässig
- Ganzmetall
- Intuitive Anwendungseinstellungen
- Manuelle Installation innerhalb von 5 Minuten
- Möglichkeit, mehrere Tedee-Schlösser gleichzeitig zu steuern
- Zuverlässiges Laden über Micro-USB





www.perito.at
